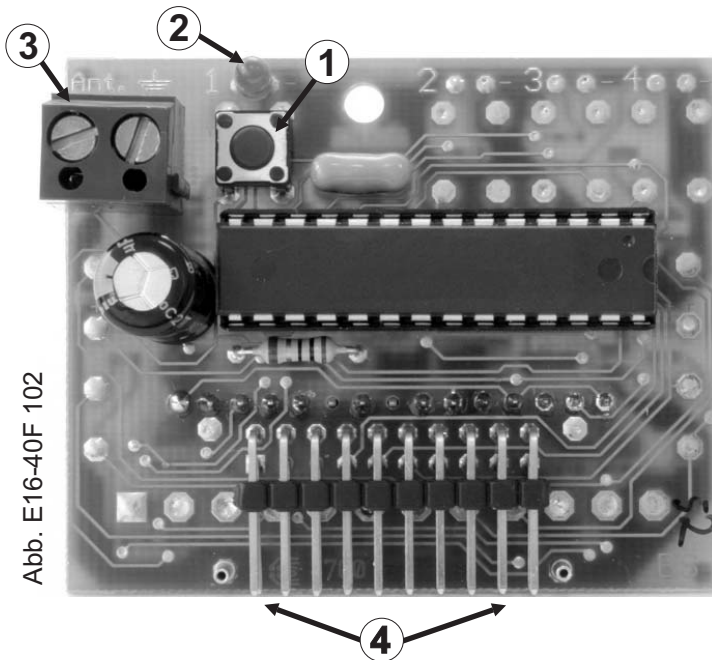


Montage- und Betriebsanleitung

1-Kanal Funkempfänger

Typ E16-40/43



Belegung der Stiftenleiste

Pin	Belegung/Stiftenleiste
1-6	NC nicht belegt
7	Ausgang Kanal-1
8	NC nicht belegt
9	Betriebsspannung
10	0 V Masse
Pin 11-20 = NC nicht belegt	

① = Lerntaste (SET) ② = Leuchtdiode ③ = Antennenanschluß ④ = Stiftenleiste

TECHNISCHE DATEN:

- Empfangsfrequenz: - 40,685 MHz, "FM" = E16-40
433,92 MHz, "AM" = E16-43
- Empfangskanäle: - 1-Kanal
- Codierung: - 387 Mio. selbstlernend, max. 60 Codes
(Sendertasten) können eingelernt werden
- Betriebsspannung: - 8...18 V/DC
- Ruhestromaufnahme: - Typ. 15 mA
- Ausgang: - Open Collector U_{max} 45 V/DC, I_{max} 100 mA (NPN Transistor)
- Anschluß: - 2 x 10-polige abgewinkelte Stiftenleiste auf der
Bestückungsseite, RM 2,54 mm
Antennenanschluß per Schraubklemme
- Betriebstemperatur: - -20° C bis +50° C bei 30 % bis 80 % rel. Luftfeuchtigkeit
- Abmessung: - ca. 55 mm x 45 mm x 40 mm
- Gewicht: - ca. 30 g

Unbedingt vor Arbeitsbeginn lesen!

Sicherheitshinweise



Arbeiten an der Steuerung

- Versorgungsspannung abschalten!
- Spannung nur nach nochmaliger Kontrolle aller Anschlüsse wieder einschalten.

Montage, Installation, Inbetriebnahme und Wartung

- Nur durch Fachpersonal z. B. durch einen qualifizierten Elektrofachmann, der den arbeitssicheren Zustand beurteilen kann.
- Nach den Richtlinien und anerkannten Regeln der Technik.

Montage und Betrieb

- Zuverlässiger Betrieb ist nur bei sorgfältiger Montage nach dieser Anleitung gegeben.
- Diese Fernsteuerung ist nur für Geräte und Anlagen zulässig, bei denen eine Funktionsstörung im Sender oder Empfänger keine Gefahr für Personen oder Sachen ergibt oder dieses Risiko durch andere Sicherheitseinrichtungen abgedeckt ist.
- Die Fernsteuerung von Geräten und Anlagen mit erhöhtem Unfallrisiko (z. B. Krananlagen) ist verboten!
- Die Fernsteuerung von Anlagen mit Unfallrisiko ist, wenn überhaupt, nur bei direktem Sichtkontakt zu empfehlen.
- Örtlich geltende Vorschriften beachten.
- Unfallverhütungsvorschriften, VDE- und EVU-Vorschriften beachten.
- Auskünfte erteilen E-Werke, VDE und Berufsgenossenschaften.
- Es dürfen keine technischen Veränderungen vorgenommen werden. Jegliche Veränderung hat Haftungs- und Garantieverlust zur Folge.

Montagehinweise

Mißachtung dieser Montagehinweise kann zu Personen- und Sachschäden führen!

Um Schäden durch elektrostatische Entladung zu vermeiden, müssen Sie sich vor dem Einsetzen des Empfängers "Erden" (z. B. durch Berühren einer Wasserleitung oder Heizkörper).



Lager- und Transportbedingungen

Mißachtung kann zu Ausfällen führen, auch nach der Inbetriebnahme!

Trocken, staubfrei und sicher gegen Stoß und Fall lagern.

Transport nur mit ausreichender und gut gepolsterter Zusatzverpackung vornehmen.

- Die vorhandene Verpackung ist nicht als Transportverpackung vorgesehen.
- Schäden durch Mißachtung fallen nicht unter Garantie!

Funktionen

Maximal 60 Sender können eingelernt werden. Sind im Empfänger bereits 60 Sender eingelernt, so wird kein weiterer hinzugelert, die zuvor gelernten Codes gehen nicht verloren. Der erste Sender der eingelernt wird bestimmt das gültige Codierschema. Es können nur entweder 12 Bit, 18 Bit od. Keeloqsender eingelernt werden. Das heißt wenn die erste erkannte Kodierung z. B. 18 Bit war, dann können nur noch Sender mit 18 Bit-Codierung eingelernt werden.

Nach dem Löschen aller Sender, kann wieder eine andere Codierung eingelernt werden.

Folgende Betriebsarten werden unterstützt:

Impuls: Der Ausgang schaltet solange, wie die gewählte Sendertaste betätigt wird.

Einlernen einer Sendertaste

Betriebsart	Programmierung	Anzeige LED "OUT"
Impuls	Lerntaste 1 x kurz betätigen Sendertaste für 3 s. betätigen	blinkt 1 x - Pause - blinkt 1 x ... leuchtet ständig

Bei erkanntem Funksignal leuchtet die LED über der Lerntaste des eingelernten Kanal's, und der Ausgang schaltet.

Bei Sendern mit Codierschalter muß eine "unsymmetrische" Codierung eingestellt werden! Alle Codierschalter auf "ON" oder "OFF" führt zu Funktionsverlust bzw. Fehlfunktionen.



Codes löschen

"Lerntaste 1" länger als 6 s. betätigen, bis die LED von "blinken" in "Aus" wechselt.

Alle eingelernten Codes werden gelöscht! Löschen einzelner Codes ist nicht möglich.

Fehlersuche

Fehler

Empfänger schaltet nicht, LED am Sender leuchtet jedoch

Mögliche Ursache

- Sender wurde nicht eingelernt
- Frequenz von Sender und Empfänger nicht identisch
- Sendetaste zu kurz betätigt

- Sender defekt

- Empfänger defekt oder Betriebsspannung nicht angeschlossen

Maßnahme

- Sender einlernen
- Passenden Sender verwenden
- Taste mindestens 1-2 s. betätigen
- Sender überprüfen, ggf. ersetzen
- Betriebsspannung prüfen, ggf. Empfänger wechseln

Geringe Reichweite

- Batterie im Handsender zu schwach
- Antenne nicht angeschlossen oder schlecht verlegt

- Batterie prüfen, ggf. wechseln
- Abstand zu Stahlteilen und Elektroleitungen halten

Montage auf der Decoderleiterplatte

Der Empfänger muß wie auf der Abbildung unten zu sehen ist, in die Fassung der Decoderleiterplatte gesteckt werden. Die Stiftleisten am E16-40/43 ist zweireihig, wobei aber nur die zur Leiterplatte zeigende Reihe belegt ist. Diese muß in die einreihige Fassung auf der Decoderleiterplatte eingesteckt werden.

